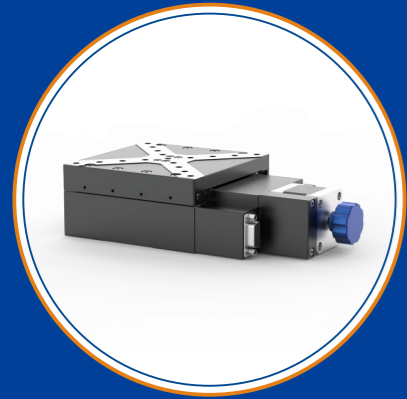


FMS115R系列 步进电机高精度整体台面平移台

FMS115R Stepper Motor High-precision
Overall Translation Stage
FMS115R-50 FMS115R-100



- 行程覆盖
50mm、100mm
- 低幅面设计
方便多维叠加
- 机械分辨率高
可配合控制器进行细分
- 免费标准版SDK
Window、Linux环境下支持多种开发语言：C/C++、C#、Matlab、LabVIEW等
- 高性能控制器
实现圆弧插补，直线插补，位置记忆任意图形导入
- 可选配EtherCAT总线控制

| 产品应用 APPLICATION FIELDS

- 光机实验
Opto-Mechanical Experiment
- 精密测量
Precision Measurement
- 通用仪器设备制造
General Instrument Manufacturing

| 产品简介 OVERVIEW

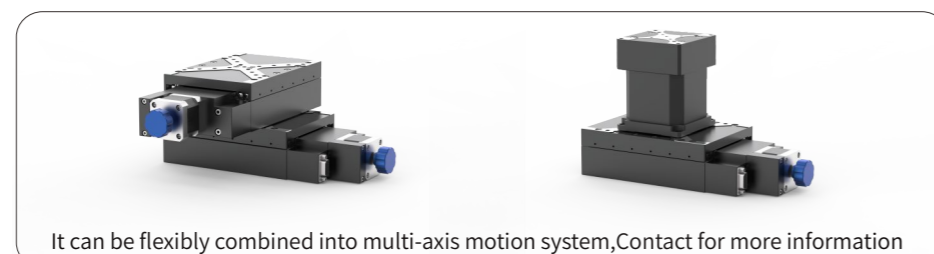
针对高精度，大承载的应用，菲克科技设计了FMS115R系列位移台，采用THK的P级精度交叉滚柱导轨，可选配TBI,C7&C5丝杠，具有优异的机械分辨率。菲克科技标准化安装工艺确保了可靠性和一致性，配合菲克科技高性能控制器，可实现多种高端功能。

For high-precision, heavy-load applications, Feinixs has designed the FMS115R series of motoried stages, which use THK's P-precision cross roller guide rails with optional TBI,C7&C5 screw for excellent mechanical resolution. Feinixs standardized installation process ensures reliability and consistency, with high-performance controllers to achieve a variety of high-end features.

| 设计细节 FEATURES



| 组合搭配 TYPICAL ASSEMBLY



| 产品参数 SPECIFICATIONS

Model	FMS115R-50	FMS115R-100
行程 Travel(mm)	50	100
负载* Load Capacity(Kg)[1]	20	20
分辨率 Resolution(μm)	0.625	0.625
最小步进量 Min.Incremental Motion(μm)[2]	2	2
单向重复定位精度/保证值* Undirection Repeatability[3]/Guaranteed(μm)[4]	±2 or 4	±2 or 4
单向重复定位精度/典型值 Undirection Repeatability/Typical(μm)	±1 or 2	±1 or 2
双向重复定位精度/保证值 Bi-Directional Repeatability/Guaranteed(μm)	±3 or 6	±3 or 6
双向重复定位精度/典型值 Bi-Directional Repeatability/Typical(μm)	±2 or 4	±2 or 4
定位精度/保证值 Accuracy[3]/Guaranteed(μm)	±15 or 30	±15 or 30
定位精度/典型值 Accuracy/Typical(μm)	±10 or 20	±10 or 20
最大速度* Max.Speed(mm/s)[5]	10	10
直线度 Straightness(μm)	10	12
平整度 Flatness(μm)	10	12
偏摆 Yaw(arcsec)	25	30
俯仰 Pitch(arcsec)	25	30
重量 Weight(kg)	2.6	3.2

※ 备注
[1]: 负载为水平放置下的中心垂直负载: 最大负载为80kg
[2]: 最小运动增量不等同于分辨率, 最小运动增量是指运动系统在连续、稳定情况下能够移动的最小量。一般来说, 系统分辨率远小于最小运动增量。考虑传动结构和编码器对系统误差的影响, 直线电机位移台与步进电机位移台相比, 其最小运动增量更加接近于分辨率
[3]: 精度数据为平台水平放置时, 采用激光干涉仪依据 GB/T17421-2000 标准测得; 产品精度随负载大小存在差异, 为保证精度, 建议负载控制在标称范围内使用
[4]: 典型值和保证值的区别见技术指南
[5]: 最大速度为典型值, 随负载与控制器不同有所差异: 空载最大速度为30mm/s, 标称负载下最大速度为15mm/s

| 相关产品 RELATED PRODUCTS

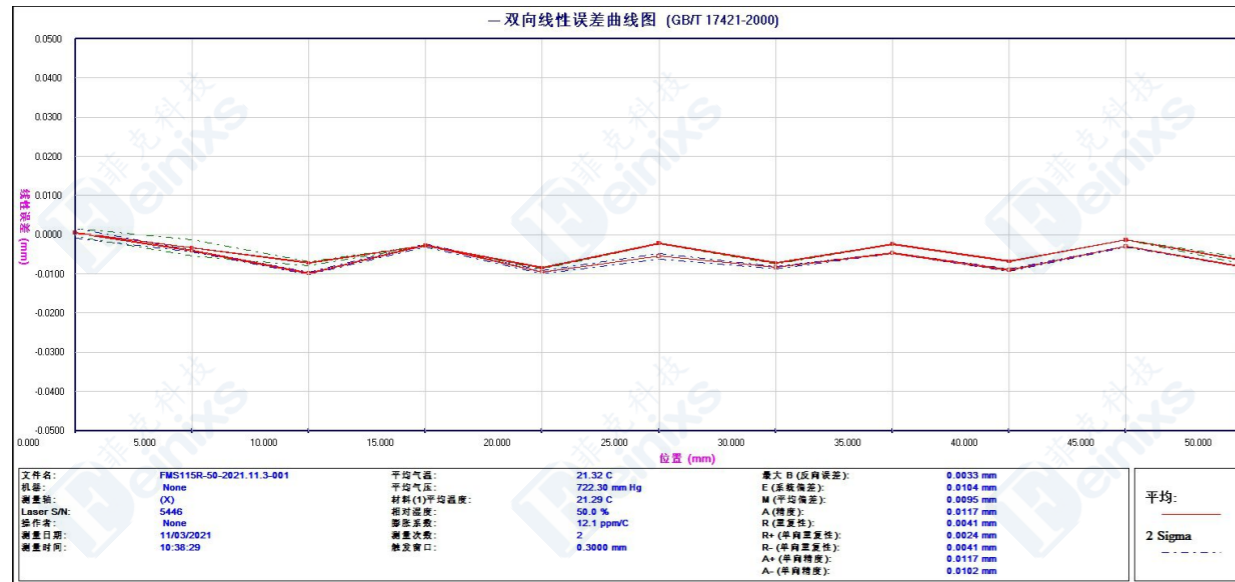


FMS115R系列 步进电机高精度整体台面平移台

FMS115R Stepper Motor High-precision
Overall Translation Stage
FMS115R-50 FMS115R-100



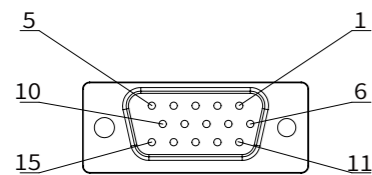
性能实测 ERROR CURVE



Each Stage is Tested with a Laser Interferometer. Product Identification and Traceability.

接线定义 HARDWARE CONNECTION

电气接口 Electric wiring diagram

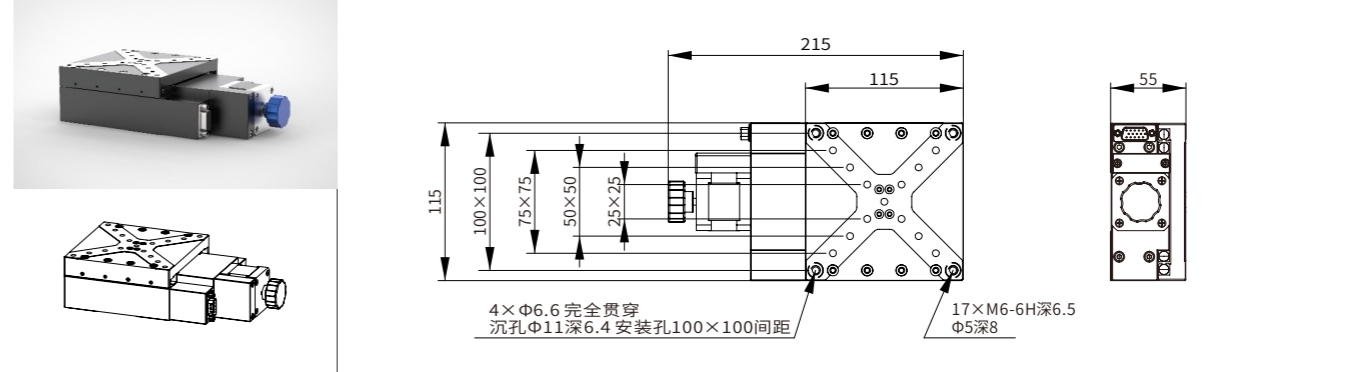


DB15-VGA母头

引脚	定义
1	24V+
2	Limit-
3	Zero
4	Limit+
5	24V-
6	A+
7	A-
8	B+
9	B-
10-15	/

产品图纸 DIMENSIONS

FMS115R-50



FMS115R-100

