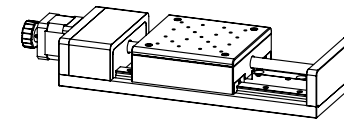
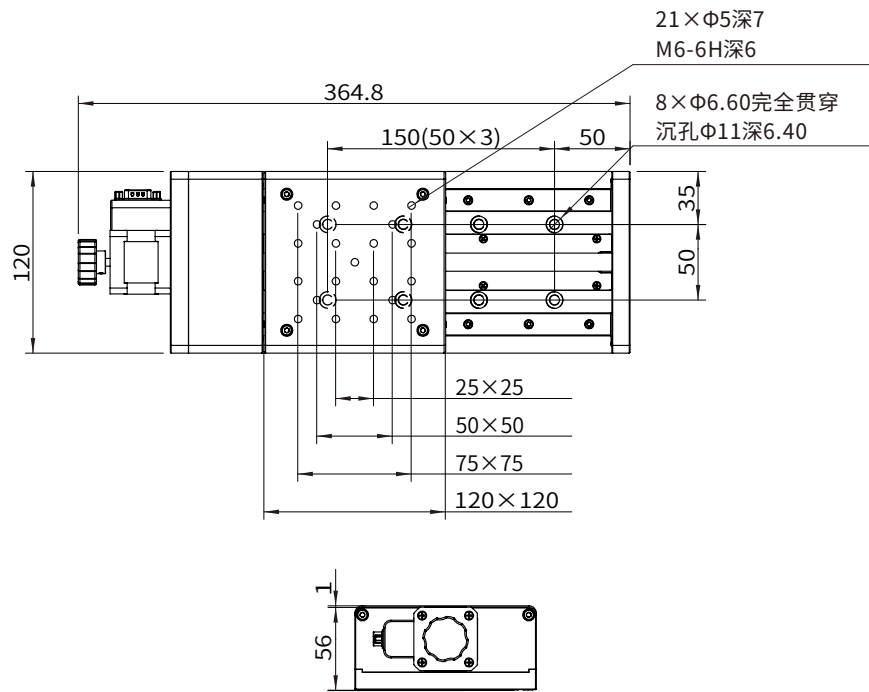


Model	FMS120-100
行程 Travel(mm)	100
负载* Load Capacity(Kg)[1]	20
分辨率 Resolution( $\mu\text{m}$ )	2.5
最小步进量 Min.Incremental Motion( $\mu\text{m}$ )[2]	3
单向重复定位精度/保证值* Undirection Repeatability[3]/Guaranteed( $\mu\text{m}$ )[4]	$\pm 1$ or 2
单向重复定位精度/典型值 Undirection Repeatability/Typical( $\mu\text{m}$ )	$\pm 0.5$ or 1
双向重复定位精度/保证值 Bi-Directional Repeatability/Guaranteed( $\mu\text{m}$ )	$\pm 3$ or 6
双向重复定位精度/典型值 Bi-Directional Repeatability/Typical( $\mu\text{m}$ )	$\pm 2$ or 4
定位精度/保证值 Accuracy[3]/Guaranteed( $\mu\text{m}$ )	$\pm 12$ or 24
定位精度/典型值 Accuracy/Typical( $\mu\text{m}$ )	$\pm 6$ or 12
最大速度* Max.Speed(mm/s)[5]	40
直线度 Straightness( $\mu\text{m}$ )	12
平整度 Flatness( $\mu\text{m}$ )	12
偏摆 Yaw(arcsec)	30
俯仰 Pitch(arcsec)	30
重量 Weight(kg)	4.5



※ 备注  
 [1]: 负载为水平放置下的中心垂直负载;最大负载为60kg  
 [2]: 最小运动增量不等同于分辨率,最小运动增量是指运动系统在连续、稳定情况下能够移动的最小量。一般来说,系统分辨率远小于最小运动增量。考虑传动结构和编码器对系统误差的影响,直线电机位移台与步进电机位移台相比,其最小运动增量更加接近于分辨率  
 [3]: 精度数据为平台水平放置时,采用激光干涉仪依据 GB/T17421-2000 标准测得;产品精度随负载大小存在差异,为保证精度,建议负载控制在标称范围内使用  
 [4]: 典型值和保证值的区别见技术指南  
 [5]: 最大速度为典型值,随负载与控制器不同有所差异:空载最大速度为80mm/s,标称负载下最大速度为75mm/s

	名称	签名	日期
绘制	楼家倚		2025/1/15
检查			
批准			
制造			
检验			

菲克科技  
Feinix

材料

质量 (g):

标题			
步进电机高精度通用大台面平移台			
工程图号	版本	尺寸	
FMS120-100	A	A4	
比例:	图纸1 (共1)		