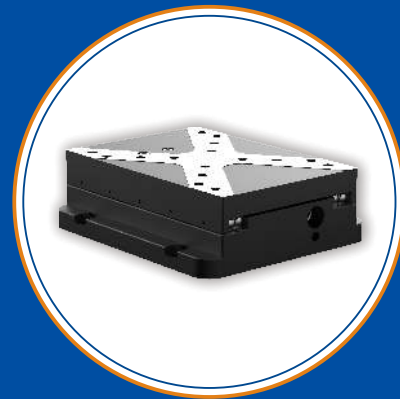


## FMS90R系列 伺服电机高精度整体台面平移台

FMS90R Servo Motor High-precision  
Integral Table Stage

FMS90R-25



- 行程覆盖  
25mm
- 紧凑结构设计, 体积小巧
- 配合菲克科技控制器可做精度补偿
- 坚固的台身设计  
可确保以25mm×25mm的最大行程进行可靠的XY轴组装
- 免费标准版SDK  
Window、Linux环境下支持多种开发语言:C/C++、C#、Matlab、LabVIEW等
- 高性能控制器  
实现圆弧插补, 直线插补, 位置记忆, 任意图形导入
- 可选配EtherCAT总线控制

## | 产品应用 APPLICATION FIELDS

- 显微成像 Microscopic Imaging
- 激光加工 Laser Processing
- 高速扫描 High-Velocity Scanning
- 精密测量 Precision Measurement

## | 产品简介 OVERVIEW

针对高精度光纤耦合和高精度三维调整市场应用, 菲克科技推出了针对性直流伺服FMS90R-25位移台, 采用日本THK公司SP级交叉滚轴导轨, 欧洲品牌的直流伺服一体化丝杠电机, 大台面, 薄机身, 可与目前市面主流的进口光纤耦合位移台相媲美。

For high-precision fiber coupling and high-precision three-dimensional adjustment market applications, Feinixs launched a targeted DC servo FMS90R-25 stage adopting Japan THK company SP-level cross roller guide, the European brand of DC servo integration screw motor, large table, thin body, can completely replace the current market mainstream imported fiber coupling displacement stage.

## | 设计细节 FEATURES



紧凑结构设计  
更好适应有限空间的应用



日本THK/SP级导轨  
交叉滚子导轨  
高精度运行的保证



标配0.01μm分辨率光栅尺  
全闭环控制

## | 组合搭配 TYPICAL ASSEMBLY



It can be flexibly combined into multi-axis motion system, Contact for more information

## | 相关产品 RELATED PRODUCTS



FMC03-01H



位移台信号控制线

## | 产品参数 SPECIFICATIONS

Model	FMS90R-25
行程 Travel(mm)	25
负载 Load Capacity(Kg)[1]	5
分辨率 Resolution(μm)	0.01
最小步进量 Min.Incremental Motion(μm)[2]	0.1
单向重复定位精度/保证值 Unidirection Repeatability[3]/Guaranteed(μm)[4]	±0.07
单向重复定位精度/典型值 Unidirection Repeatability/Typical(μm)	±0.05
双向重复定位精度/保证值 Bi-Directional Repeatability/Guaranteed(μm)	±0.05
双向重复定位精度/典型值 Bi-Directional Repeatability/Typical(μm)	±0.03
定位精度/保证值 Accuracy[3]/Guaranteed(μm)	±1.0
定位精度/典型值 Accuracy/Typical(μm)	±0.5
最大速度 Max.Speed(mm/s)[5]	25
直线度 Straightness(μm)	10
平整度 Flatness(μm)	10
偏摆 Yaw(arcsec)	15
俯仰 Pitch(arcsec)	15
重量 Weight(kg)	1.2

※ 备注

[1]: 水平放置下的中心垂直负载。

[2]: 最小运动增量不等于分辨率, 最小运动增量是指运动系统在连续、稳定情况下能够移动的最小量。一般来说, 系统分辨率远小于最小运动增量。考虑传动结构和编码器对系统误差的影响, 直线电机位移台与步进电机位移台相比, 其最小运动增量更加接近于分辨率。

[3]: 精度测量数据是平台在水平放置的情况下使用激光干涉仪测量的数据, 测量标准参照GB/T17421-2000。

[4]: 典型值和保证值的区别见技术指南。

[5]: 最大速度为典型值, 根据负载和控制器的不同会有区别。

## FMS90R系列 伺服电机高精度整体台面平移台

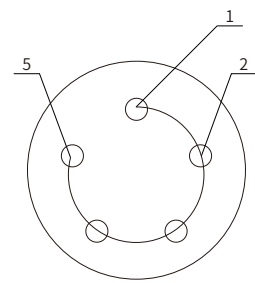
FMS90R Servo Motor High-precision  
Integral Table Stage

FMS90R-25



### 接线定义 HARDWARE CONNECTION

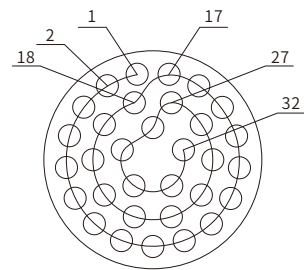
#### 电机接口 Motor wiring diagram



TGG.2B.305

针脚	定义
1	U
2	V
3	W
4	PE
5	/

#### 反馈接口 Encoder wiring diagram



TGG.2B.332

针脚	定义	针脚	定义	针脚	定义
1	光栅尺5V	12	右限位	23	信号通道A
2	光栅尺0V	13	24V-	24	信号通道A
3	A+	14	U(+5V)	25	信号通道A
4	A-	15	GND	26	信号通道A
5	B+	16	霍尔4	27	信号通道A
6	B-	17	霍尔B	28	\
7	Z+	18	霍尔C	29	\
8	Z-	19	\	30	\
9	\	20	编码器 电源+U	31	\
10	24V+	21	电源地GND	32	\
11	左限位	22	信号通道A-		

### 产品图纸 DIMENSIONS

#### FMS90R-25

